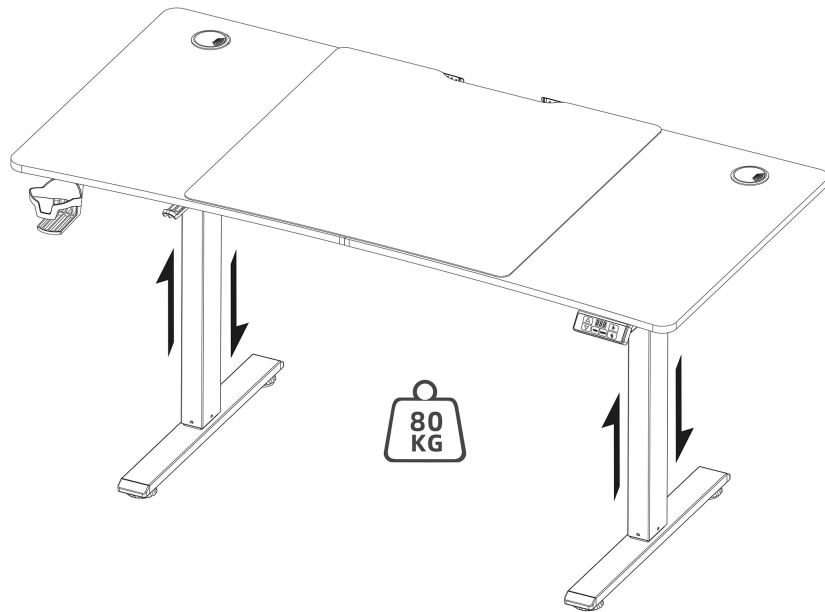




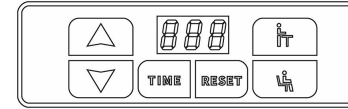
ULTRADESK[®]

LEVEL

MONTÁŽNÍ NÁVOD



1. Provozní napětí: AC100~240V, frekvence 50/60HZ.
2. Provozní teplota: -10~40°C.
3. Před použitím prosím zkontrolujte, zda jsou všechna elektrická vedení plně připojena a pevná.
4. Před použitím zkontrolujte okolní prostředí a ujistěte se, že nad nebo pod stolem nejsou žádné překážky.
5. Tento výrobek není vhodný pro použití dětí bez dozoru dospělé osoby.
6. V žádném případě nepoužívejte pokud jsou některé kabely (elektrické části) poškozeny.
7. Výrobek není vhodný pro použití při přesunu nebo pohybu. Pokud jej musíte přesunout, zabraňte jeho poškození tím, že ho vypnete a odpojíte všechny kabely.
8. Je zcela normální, že dochází k mírnému chvění, když se stůl začne zvedat nebo klesat. Toto nemá vliv na životnost stolu.



ZOBRAZIT

888



Nahoru: Zdvhání



Dolů: Snížení



T: Čas odpočítávání



RST: Resetovat



Poloha ve stoje: uložení a aktivace



Poloha v sedě: uložení a aktivace

Resetování stolu

* Když je stůl instalován poprvé nebo během používání dojde k poruše, proveďte následující operace:

- ◆ Vytáhněte napájecí kabel a vedení motoru a poté je znovu zapojte.
- ◆ Stiskněte a podržte RST "⊖" po dobu 3 s, dokud se na obrazovce neobjeví "---", uvolněte tlačítko. Plocha se začne automaticky pohybovat nahoru a dolů, aby našla nejvyšší a nejnižší výšku. Když se tento proces zastaví, operace resetování je dokončena.

Ovládání pomocí tlačítek nahoru a dolů

- ◆ Po stisknutí tlačítka "▲" se pracovní plocha začne zvedat, dokud nedosáhne nejvyšší výšky.
- ◆ Po stisknutí tlačítka "▼" se pracovní plocha spustí dolů, dokud nedosáhne nejnižší výšky.
- ◆ Displej bliká, když je tlačítko "▲" stisknuto na 3 sekundy, a když je tlačítko uvolněno, automaticky dosáhne stůl nejvyšší možné výšky a lze jej zastavit v polovině stisknutím libovolného tlačítka.
- ◆ Displej bliká, když je tlačítko "▼" stisknuto po dobu 3 s, a když je tlačítko uvolněno, automaticky dosáhne stůl nejnižší možné výšky a lze jej zastavit v polovině stisknutím libovolného tlačítka.

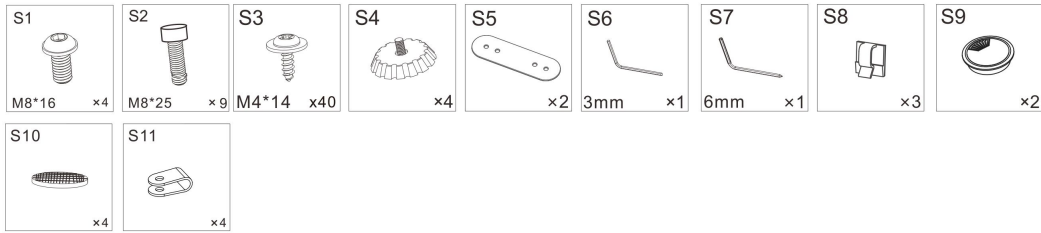
Ukládání do paměti

- ◆ Stiskněte a podržte "⊕" po dobu 3 s, displej zabliká a poloha ve stoje se uloží.
- ◆ Stiskněte a podržte "⊖" po dobu 3 s, displej zabliká a poloha vsedě se uloží.
- ◆ Stiskněte tlačítko "⊕" pracovní plocha se automaticky spustí do výšky pozice paměti a lze ji zastavit v polovině stisknutím libovolného tlačítka.
- ◆ Stiskněte tlačítko "⊖", pracovní plocha se automaticky spustí do výšky pozice v paměti a lze ji zastavit v polovině stisknutím libovolného tlačítka.

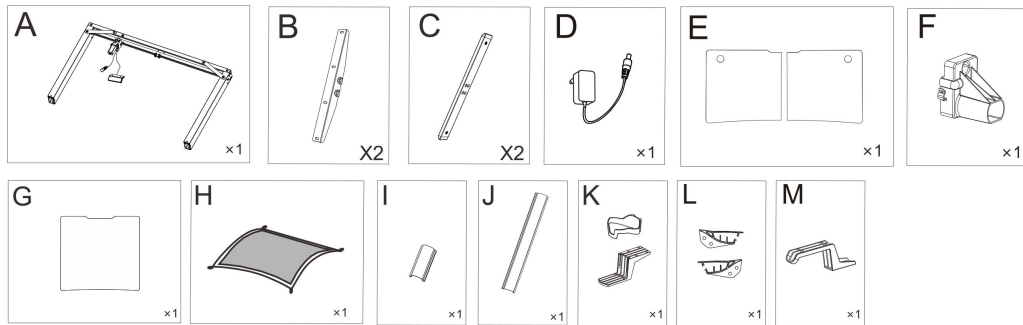
Připomenutí vstát a sedět (metoda odpočítávání)

- ◆ Odpočítávací časovač nabízí 3 úrovně času, T30=30 minut, T45=45 minut, T60=60 minut.
- ◆ Spusťte odpočítávání krátkým stisknutím "⊕" aby se postupně zobrazilo „30/45/60/“ a odpočítávání se spustí.
- ◆ Odpočítávání odchodu:
 1. Stisknutím "⊕" se na obrazovce zobrazí číslo.
 2. Když odpočítávání skončí, na displeji bude blikat "Chr" na obrazovce a bude blikat po dobu 1 minuty, stisknutím libovolného tlačítka můžete zastavit časování a odejít.
 3. Bez jakékoli akce se časovač automaticky ukončí po 3 po sobě jdoucích připomenutích v 5minutových intervalech.

• ŠROUBY

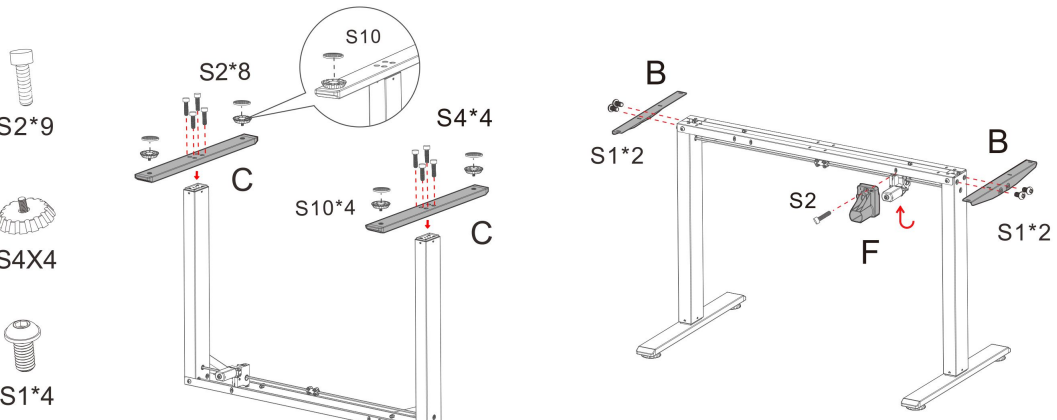


• DÍLY A PŘÍSLUŠENSTVÍ



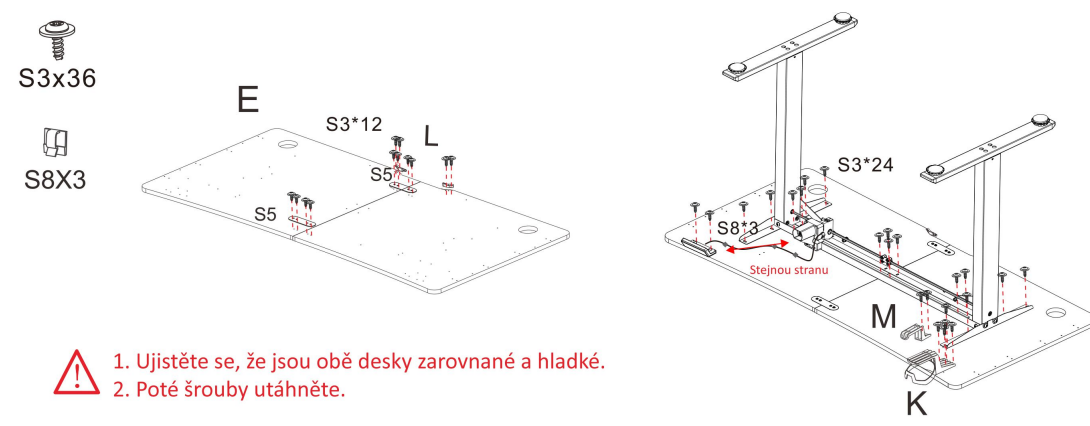
• MONTÁŽNÍ NÁVOD

1



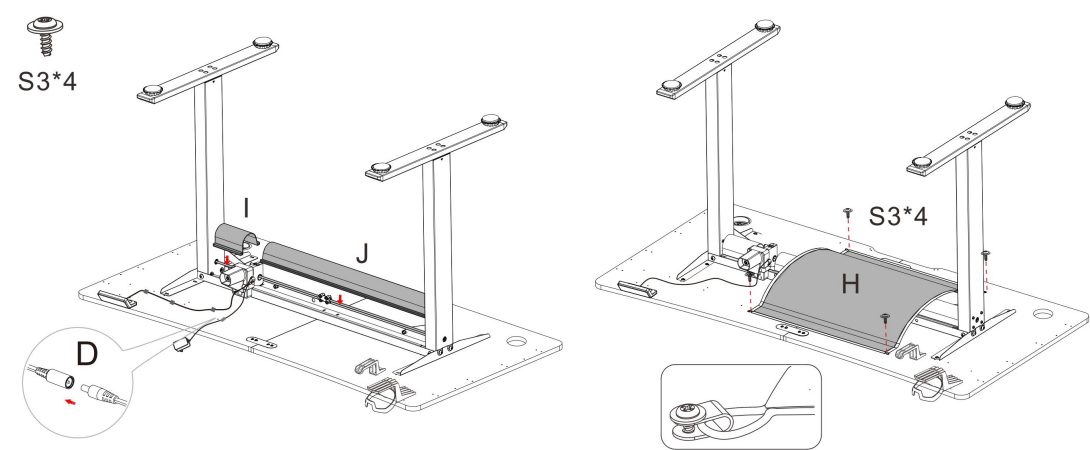
! Ujistěte se, že nohy stolu jsou svisle se spojovací tyčí. A pak utáhněte všechny šrouby.

2



! 1. Ujistěte se, že jsou obě desky zarovnané a hladké.
2. Poté šrouby utáhněte.

3



4

